

- ③ 待機場を休息場に隣接して設け、休息場運動場何れからも入場可能にした。床はコンクリートとし排水溝を造つた。
- ④ 子牛、育成牛、分娩牛、病牛用の尿溜を設置した。L 8 0 - A と同様堆肥場は置かない。

(V) フリーストールバーン

新得畜産試験場 西 塙 進

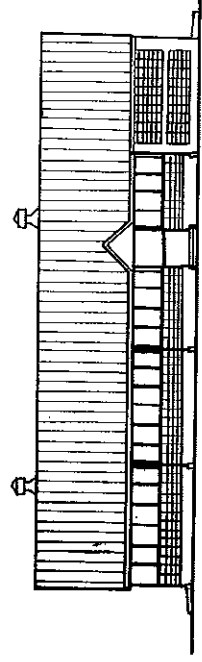
F 8 0 - A

- ① このフリーストールバーンはT字型に休息場(フリーストール)、給飼場、搾乳室(ミルクングパーラー)、飼料貯蔵場などを一つの建物の中におさめ、舗装面積の縮小につとめた。
- ② フリーストールは幅1.25メートル、長さ2.35メートル(有効約1.2×2.15メートル)の同じ寸法にしてあるから、プリスケポート又はヘッドバーによつて、小型牛が床上に排糞しないようにすべきである。ストールの対面は隔壁によつて遮断した。
- ③ 除糞作業はトラクター利用によるのでストール通路、給飼場などを可及的に直線配列なるように考慮した。
- ④ 乾草舎では乾草を貯蔵し、固定されたV型給飼柵により牛が何時でも自由に採食できるようにした。このばあいの給飼場は、サイレージ飼槽の片面通路と統合された形になっている。
- ⑤ サイレージ飼槽には、牛が飼槽に対して後向きや横向きにならないように高さ0.1メートル幅0.4メートルのステップを設けた。更に牛がトラブルを起さない幅と長さを配慮した。
- ⑥ サイレージはアンローダーによりサイロから取り出し、コンペアーでファイダーまで搬送する。ファイダーはオーガー式のものよりプロペルド式のもののがぞましい。従つてサイレージ飼槽はこのような給餌機械の取付けをも考慮した寸法である。
- ⑦ 畜舎に拡散される糞尿は乾草や敷料の混入が少いから液肥処理することが合理的と判断した。
- ⑧ 待機室は通路兼用にして特に設けなかつた。
- ⑨ 搾乳室(ミルクングパーラー)は、ヘリングボーン式の6頭複列で1サイクルで6頭同時に搾乳できる施設にした。冬期間は搾乳床面が凍結しないようなロードヒーティングを行うべきである。更にできれば出入口の外側と内側についても配慮したらよい。電灯照明についても特に留意すべきである。飼料室は2階に設けた。配合飼料規制装置は手動式で十分である。
- ⑩ 牛乳処理室の搾乳室側の壁体にはエアセパレーティングジャー、クーラー、テートカップウオツシャーなどの諸機械が取付けられ、送乳がチャンリッドにより輸送缶に自動填充される。
- ⑪ 機械室にバキュームポンプ、停電用エンジン、冷凍機などをおいた。

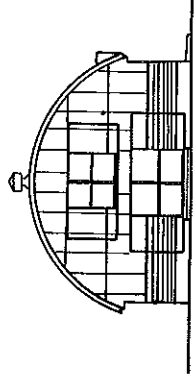
- 52 水槽はボールタップにより水位を調節する。
- 53 育成、病牛舎の子牛房5、ストール5、産室2は寒冷から保護する防寒構造を考慮した。育成室2は頭数に応じて移動できる柵で間仕切った。
- 54 冬期間の気象条件によつては、開放部分を簡単な「パネル」式のもので遮へいすることも考えられる。又、フリーストールの区画の上面（牛頭上）を敷料で覆いをして保温することもよい。

F 80-B

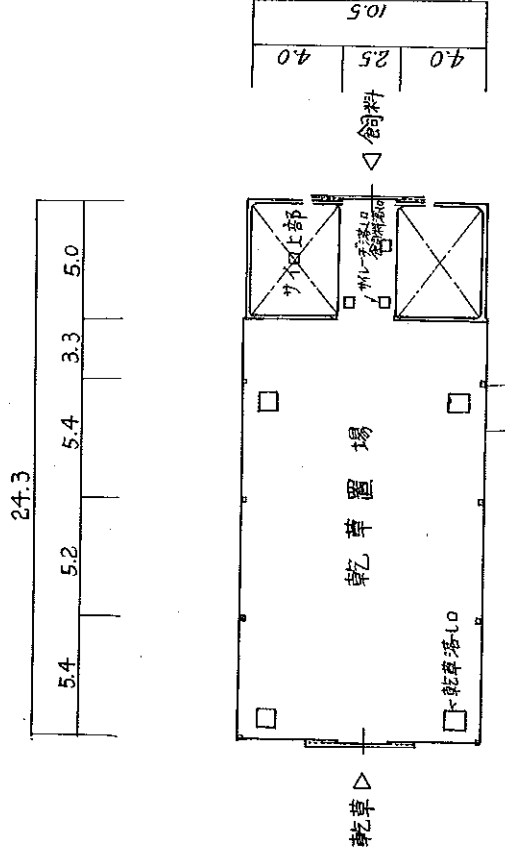
- ① このフリーストールバーンはL字型でバンカーサイロ2基を付設した。
- ② L字型は除去作業が一直線にならないが、運動場は冬期間の日光を最大限に利用できる。
- ③ サイレージは運搬車により搬入する。このばあい将来ローダー、セルフローディングワゴンによつて運搬や取出しの苦勞を解決できるように必要な通路幅を見込んだ。
- ④ その他はF 80-Aと同じである。



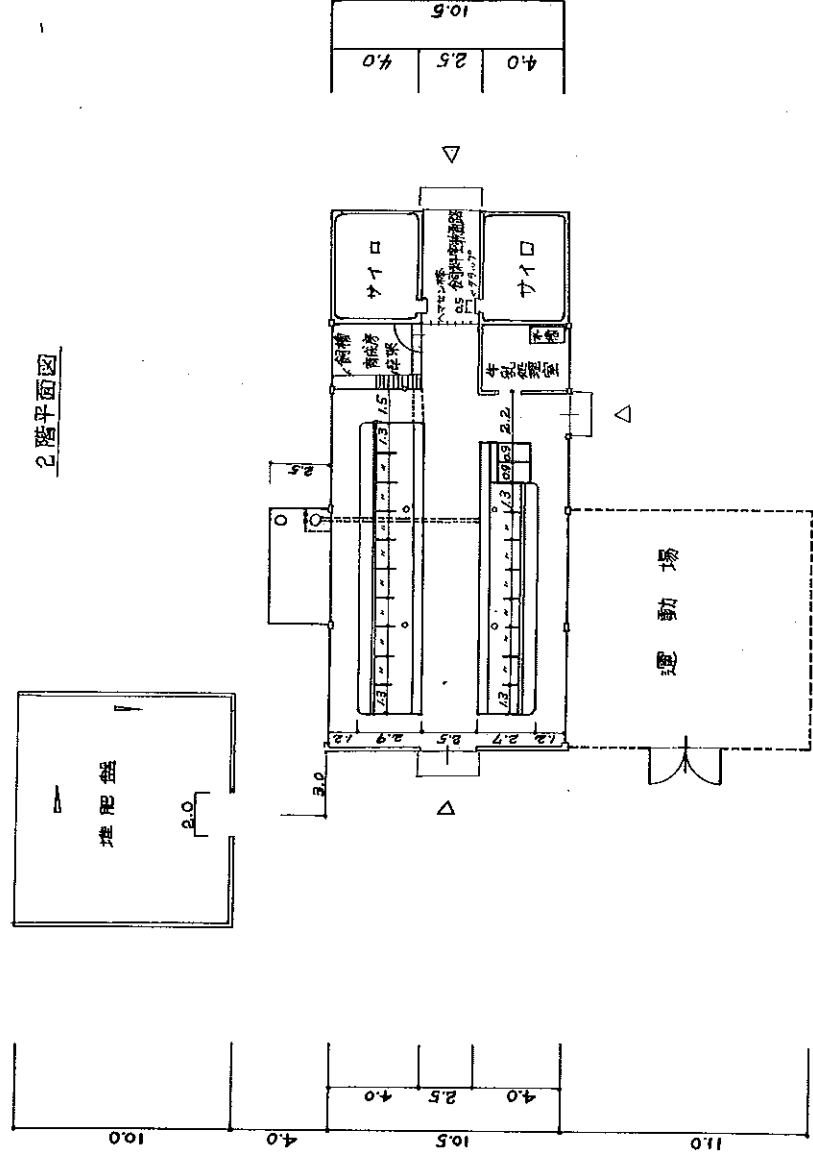
南側立面図



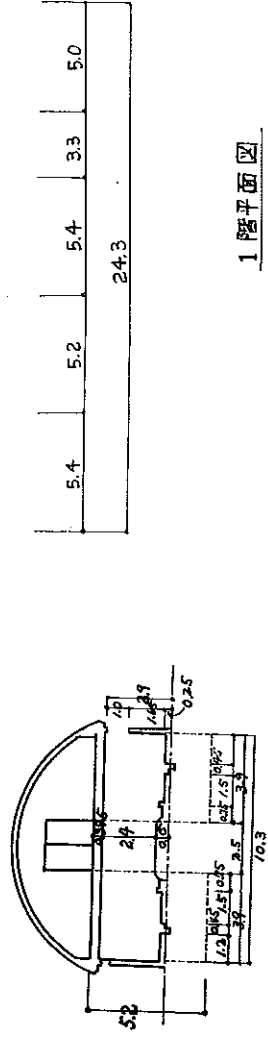
西側立面図



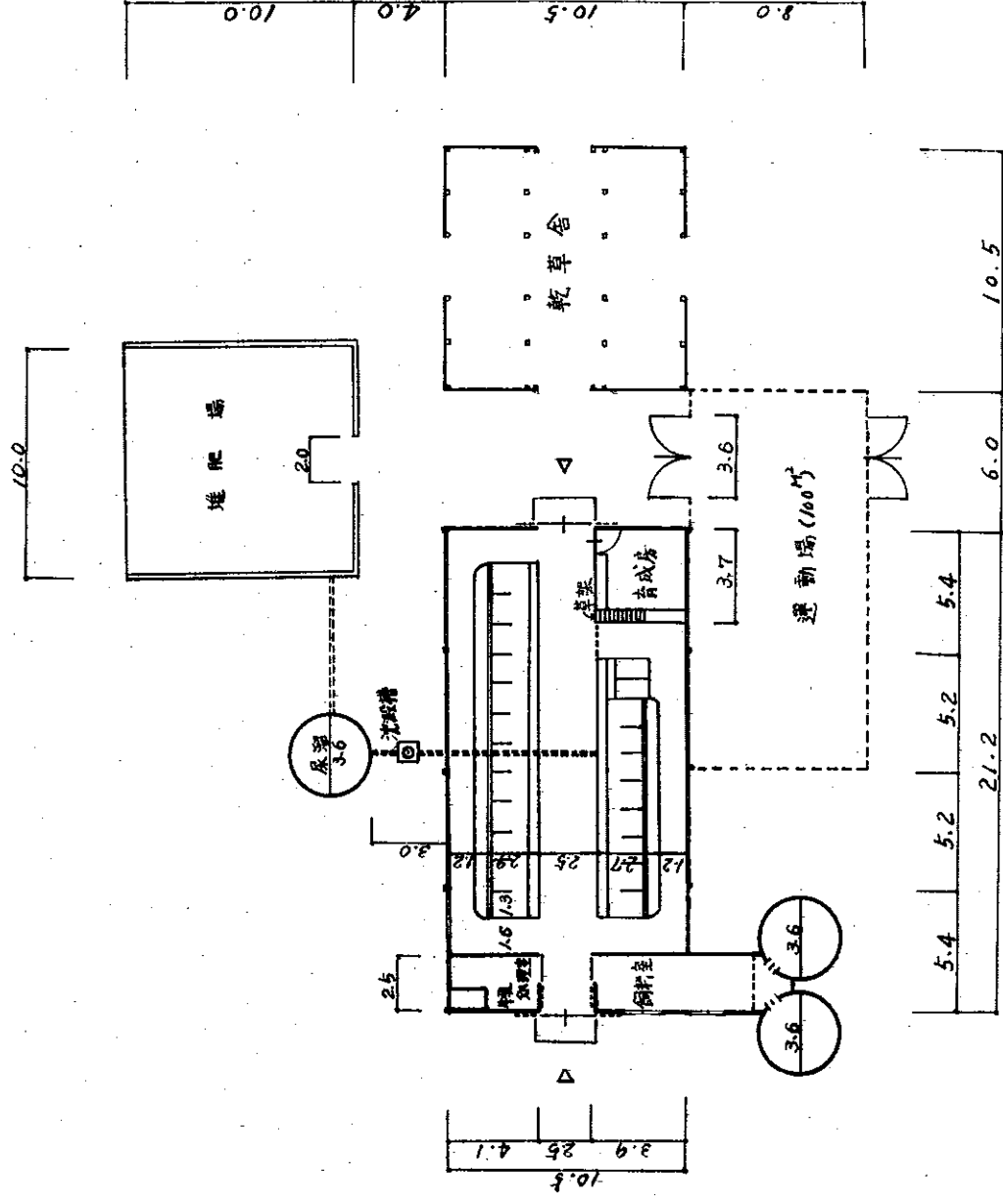
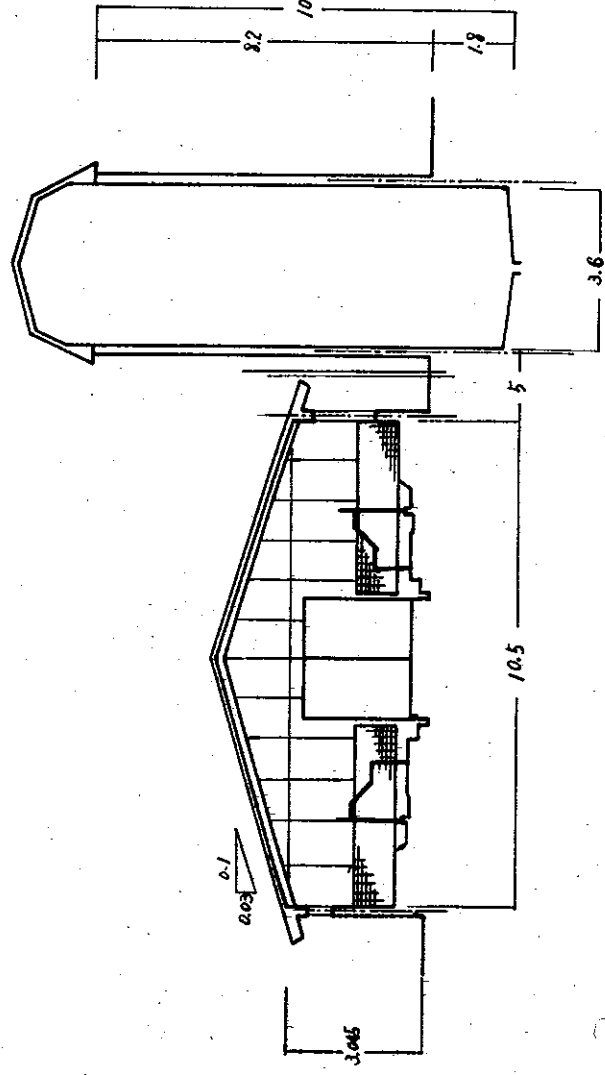
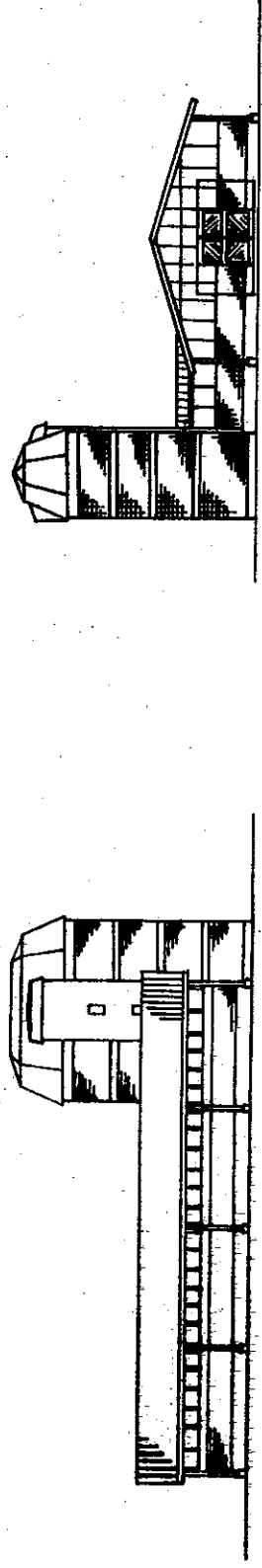
2階平面図



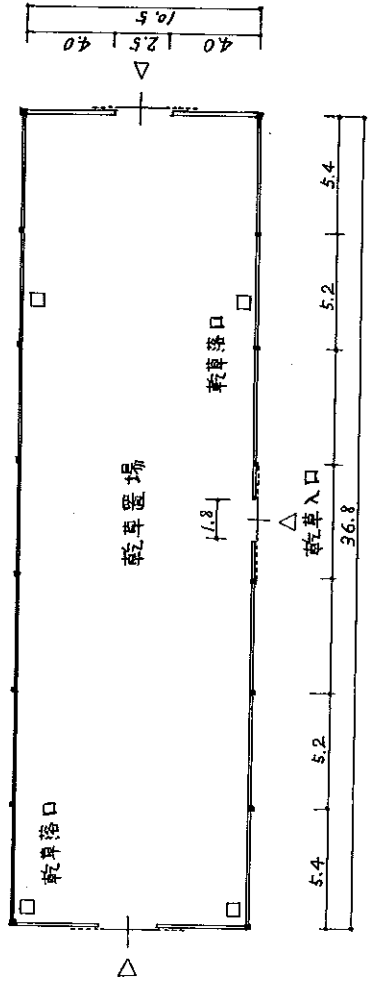
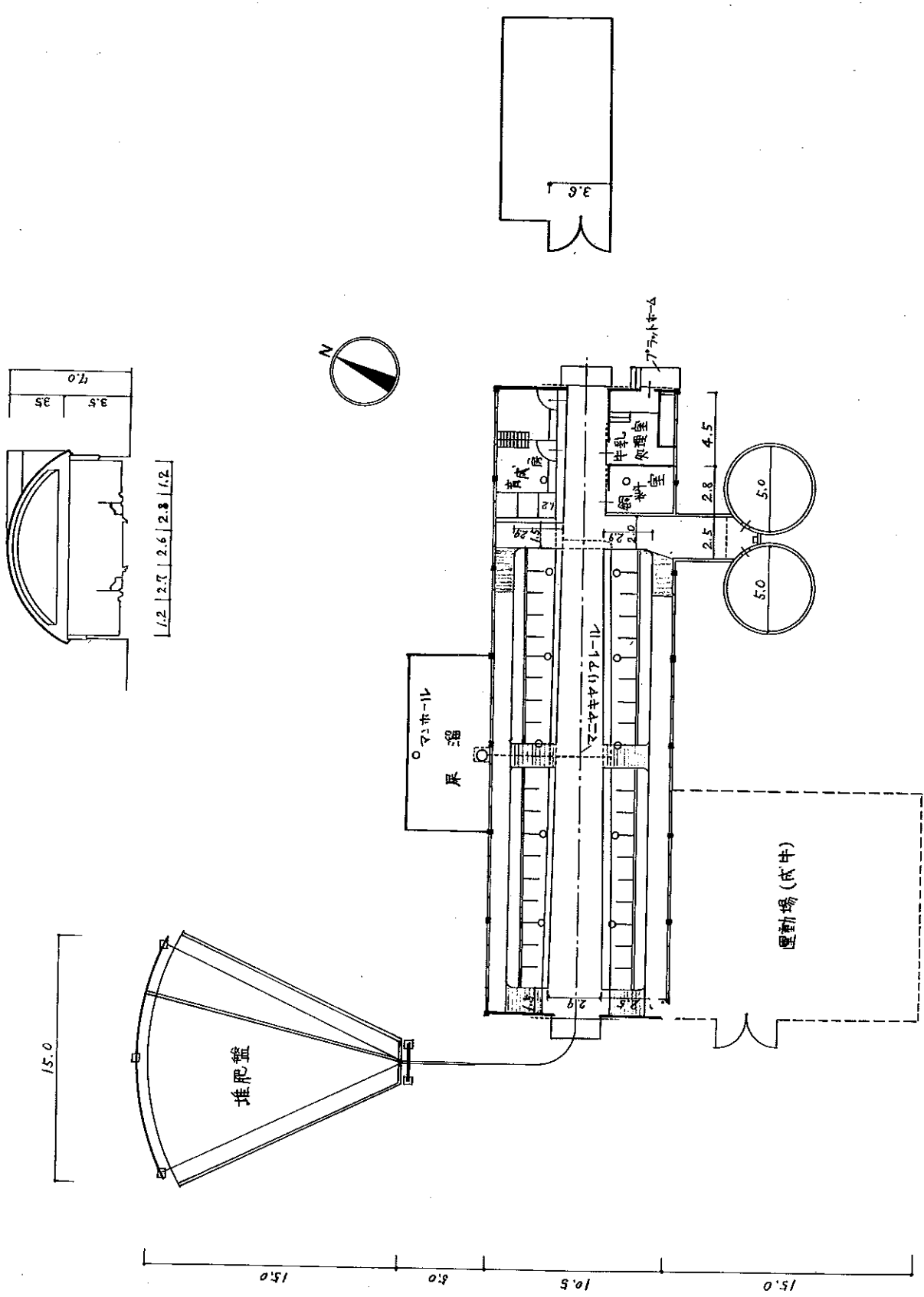
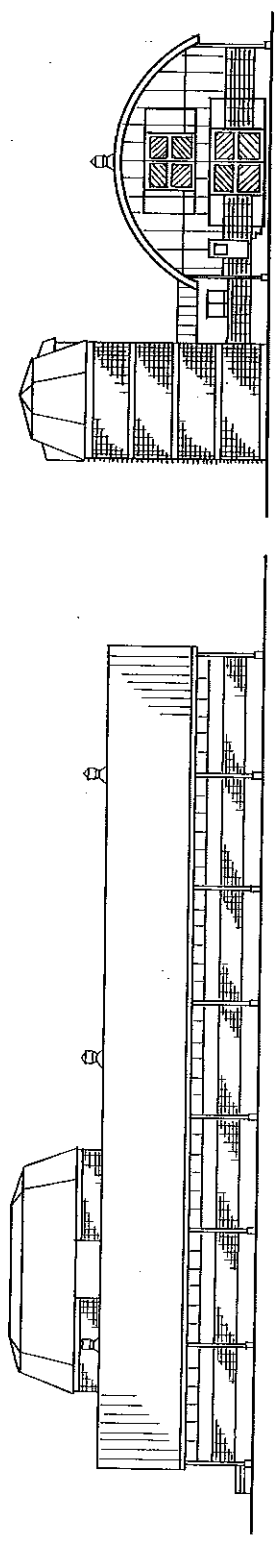
1階平面図



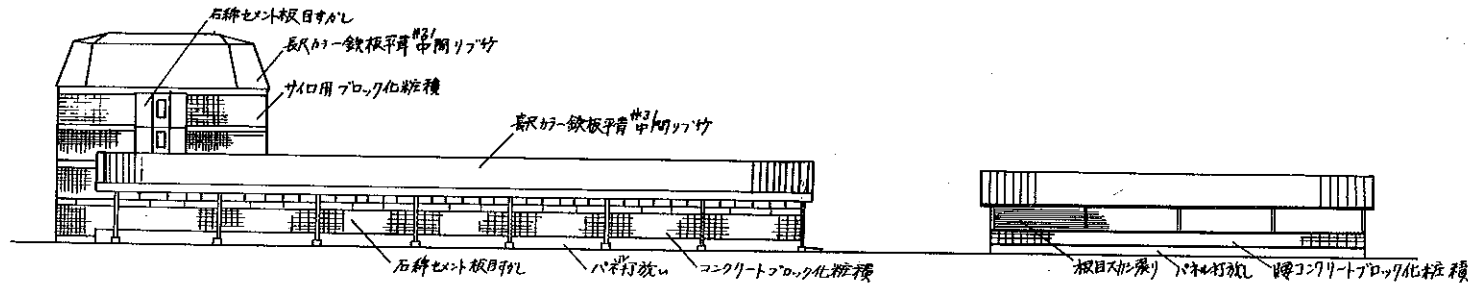
16 頭用平家建ストールパーン, S16-1A



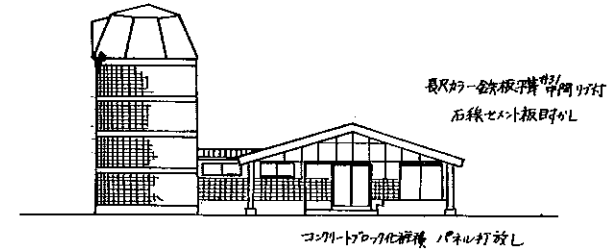
32頭用2階建ストールバーン, S52-2A



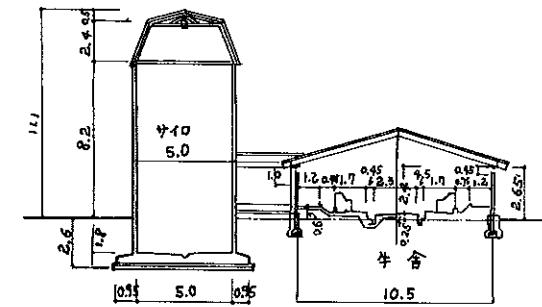
3 2 頭用平家建ストールバーン, S 3 2 - 1 A



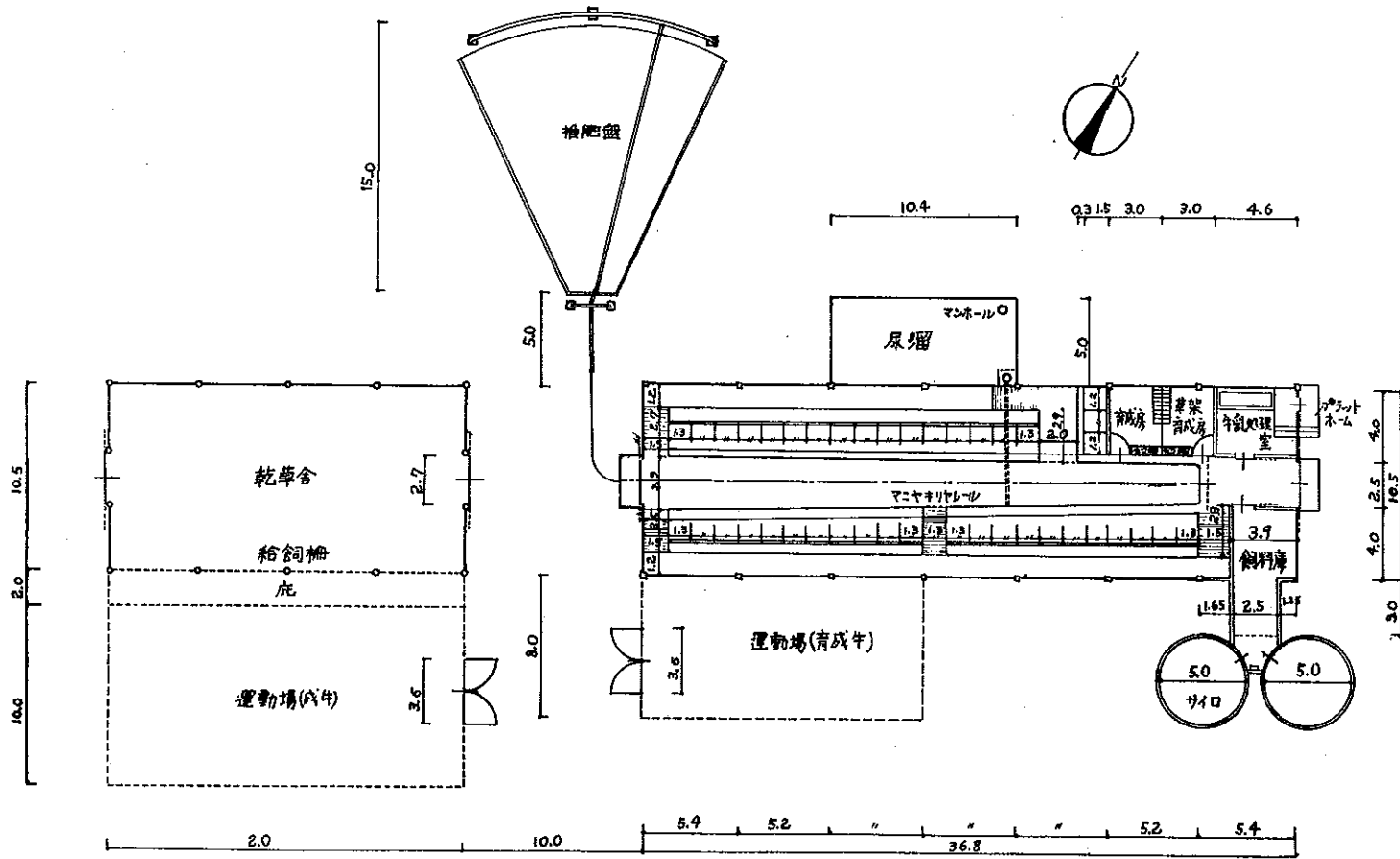
北側立面図



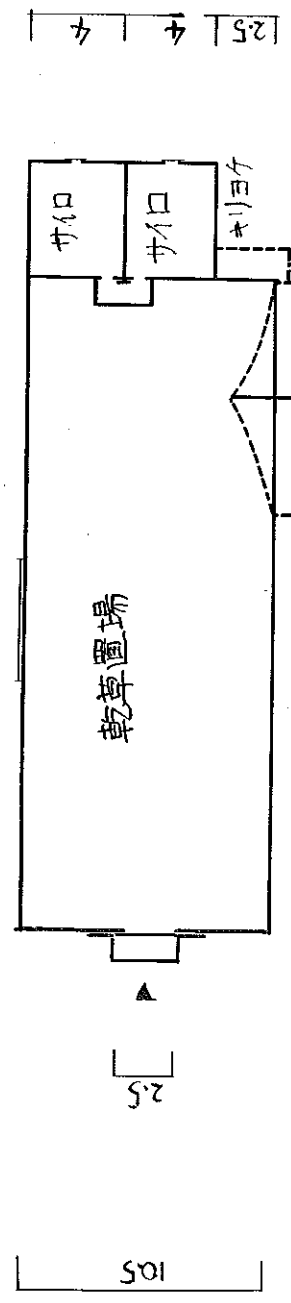
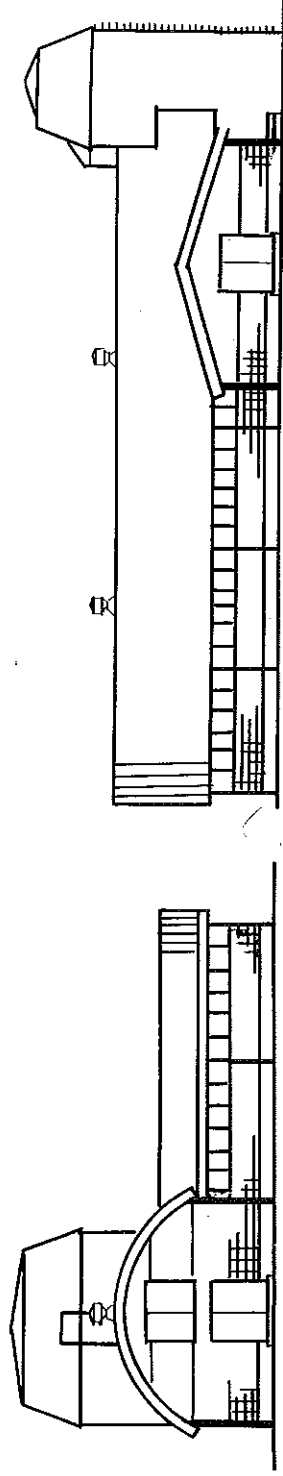
東側立面図



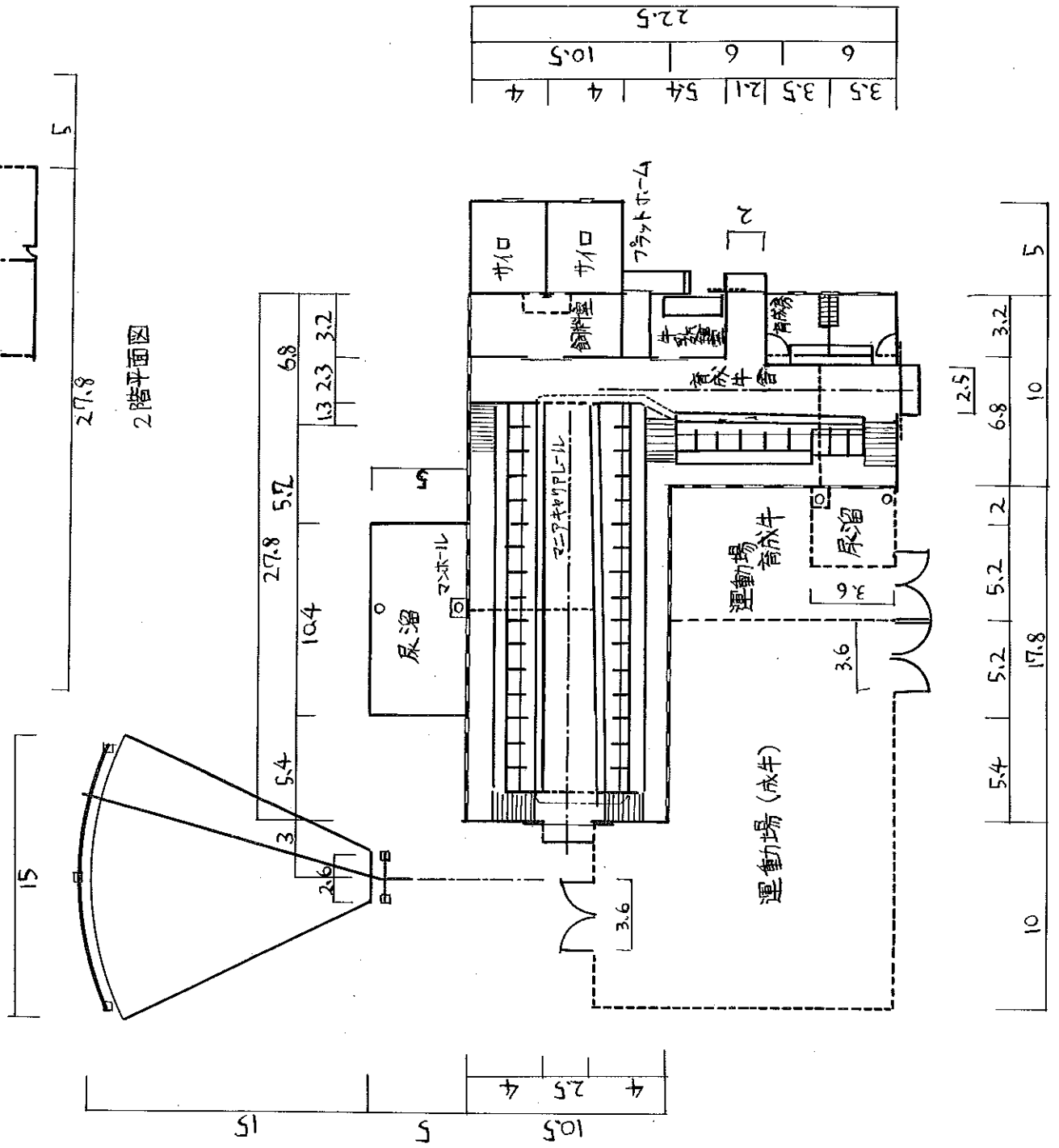
断面図



平面図

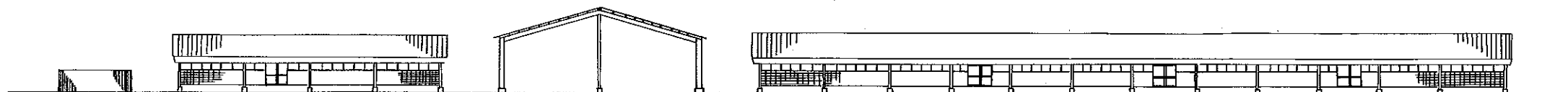
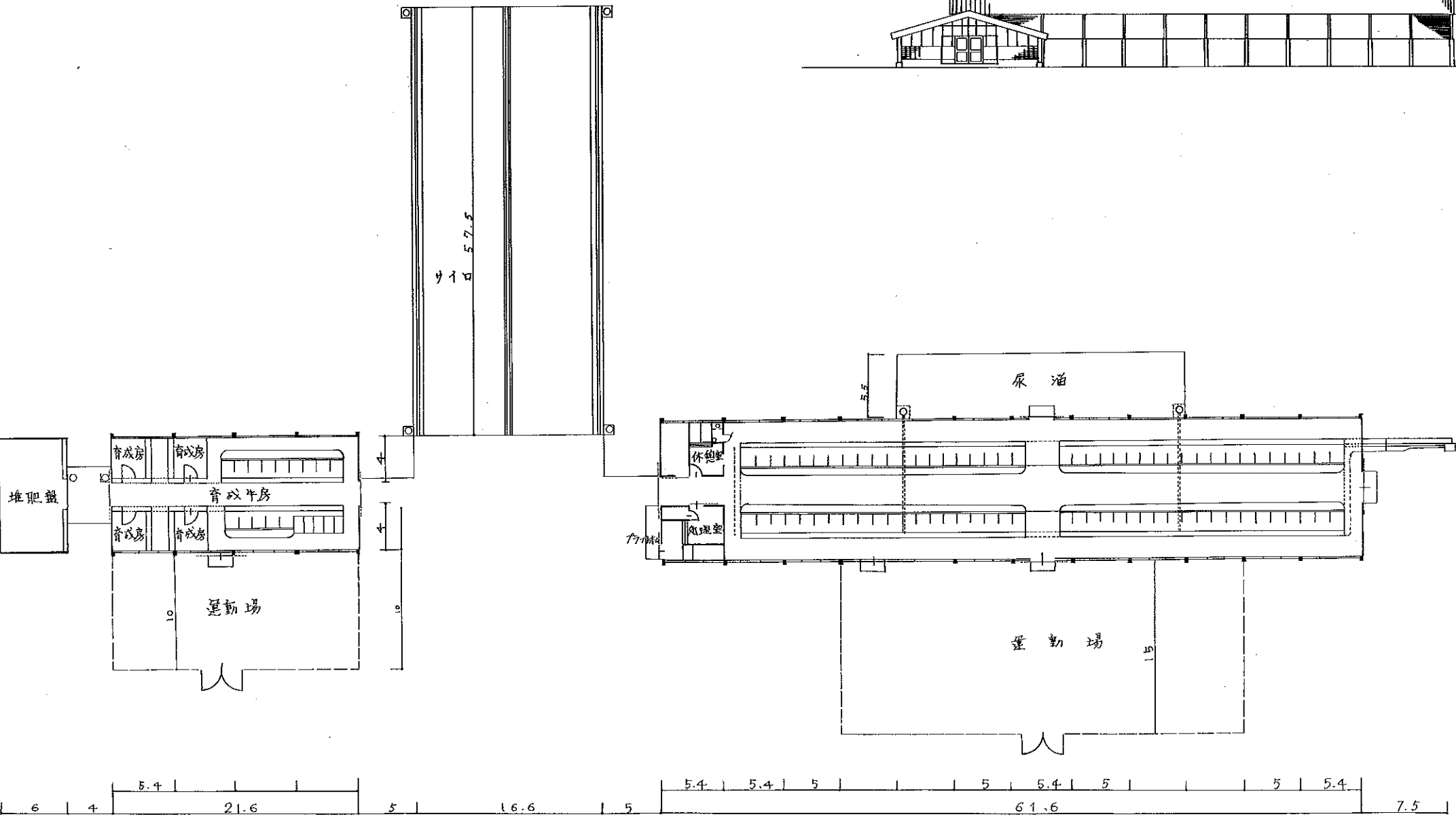
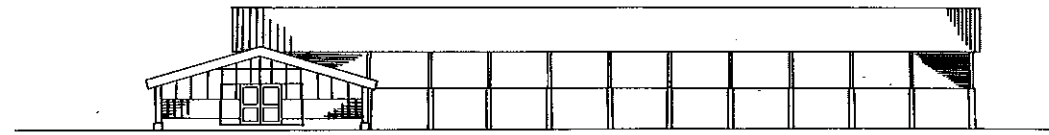


2階平面図

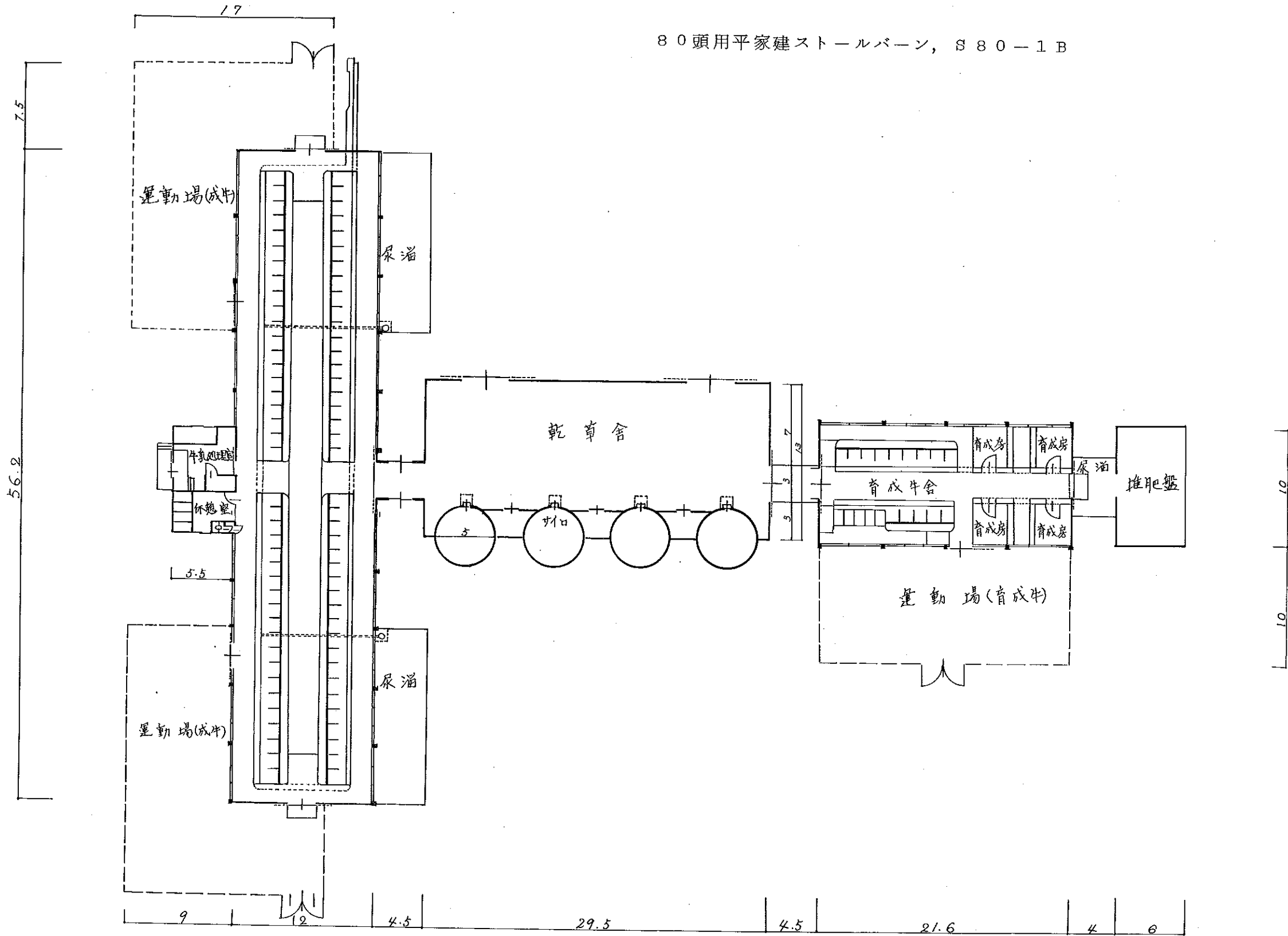


1階平面図

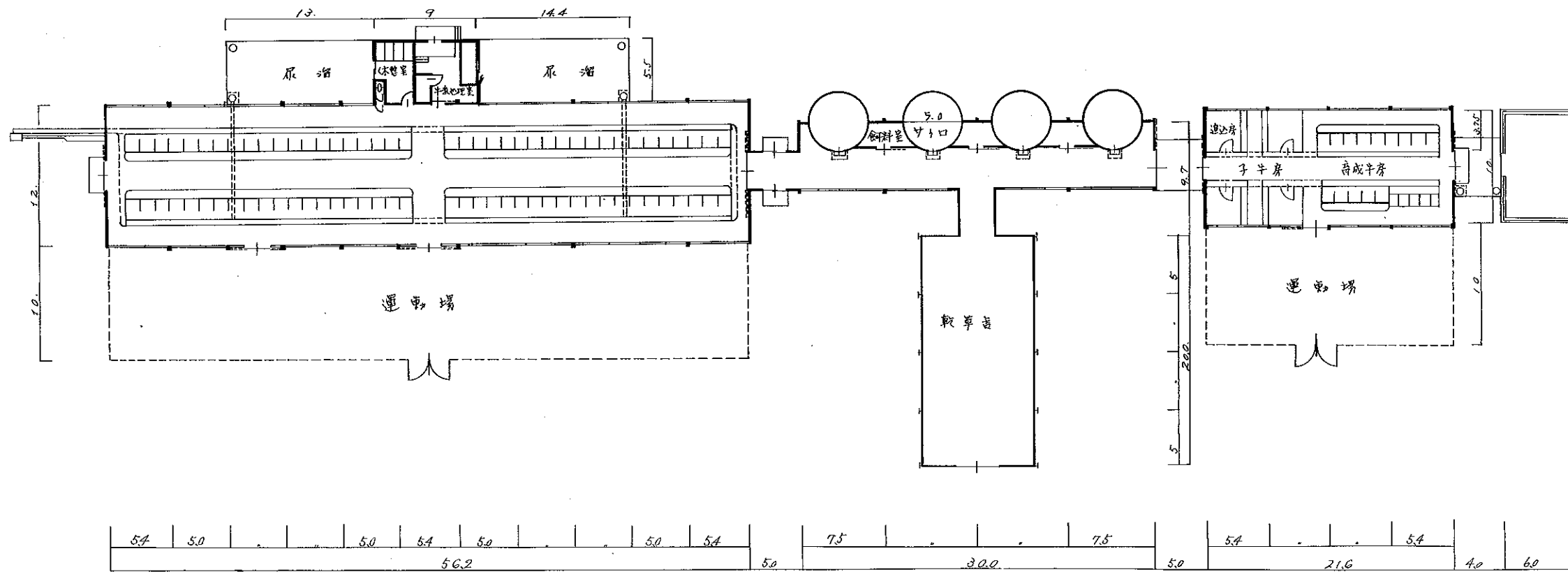
80頭用平家建ストールバーン, S80-1A



80頭用平家建ストールバーン, S80-1B

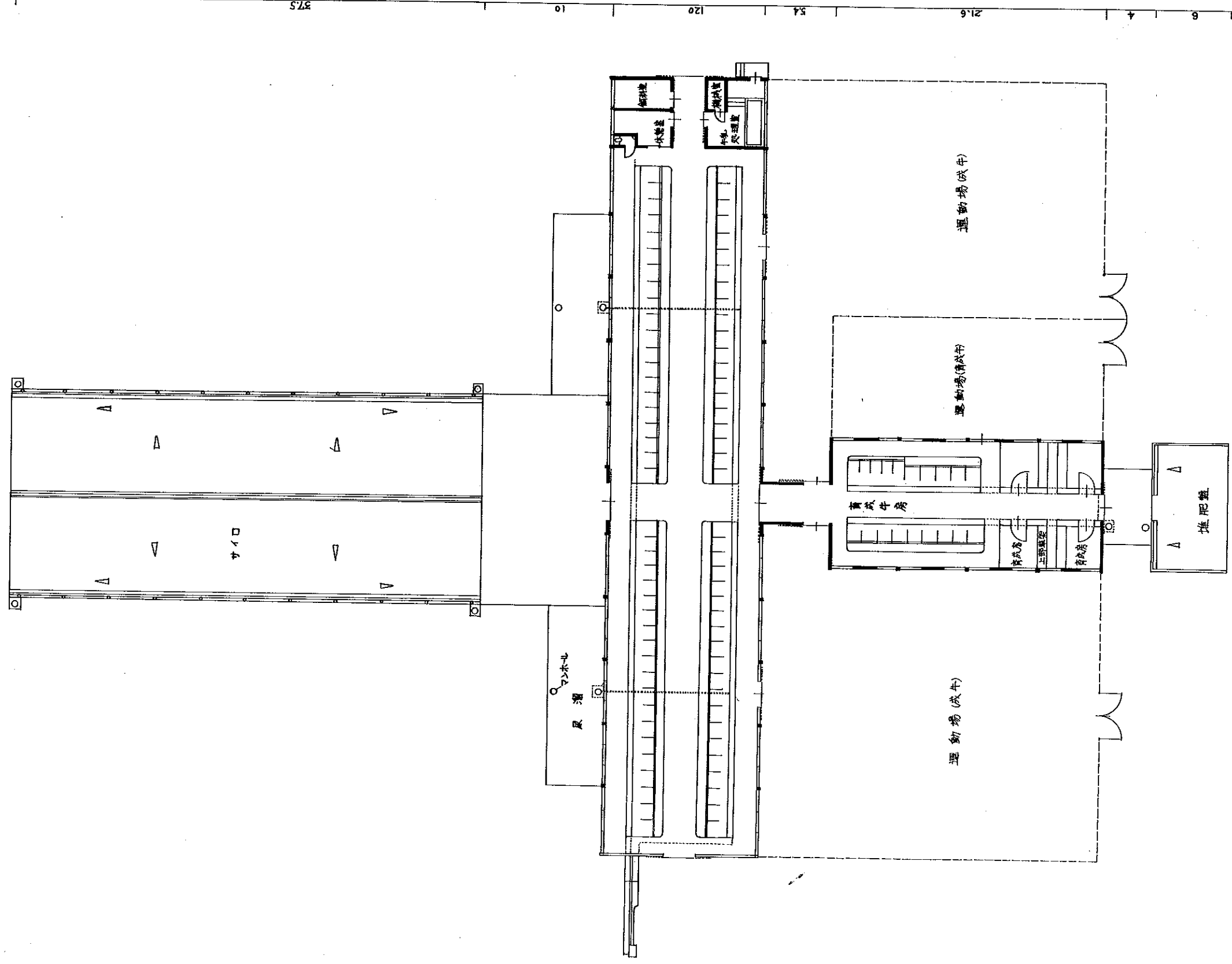


80頭用平家建ストールバーン, S80-10

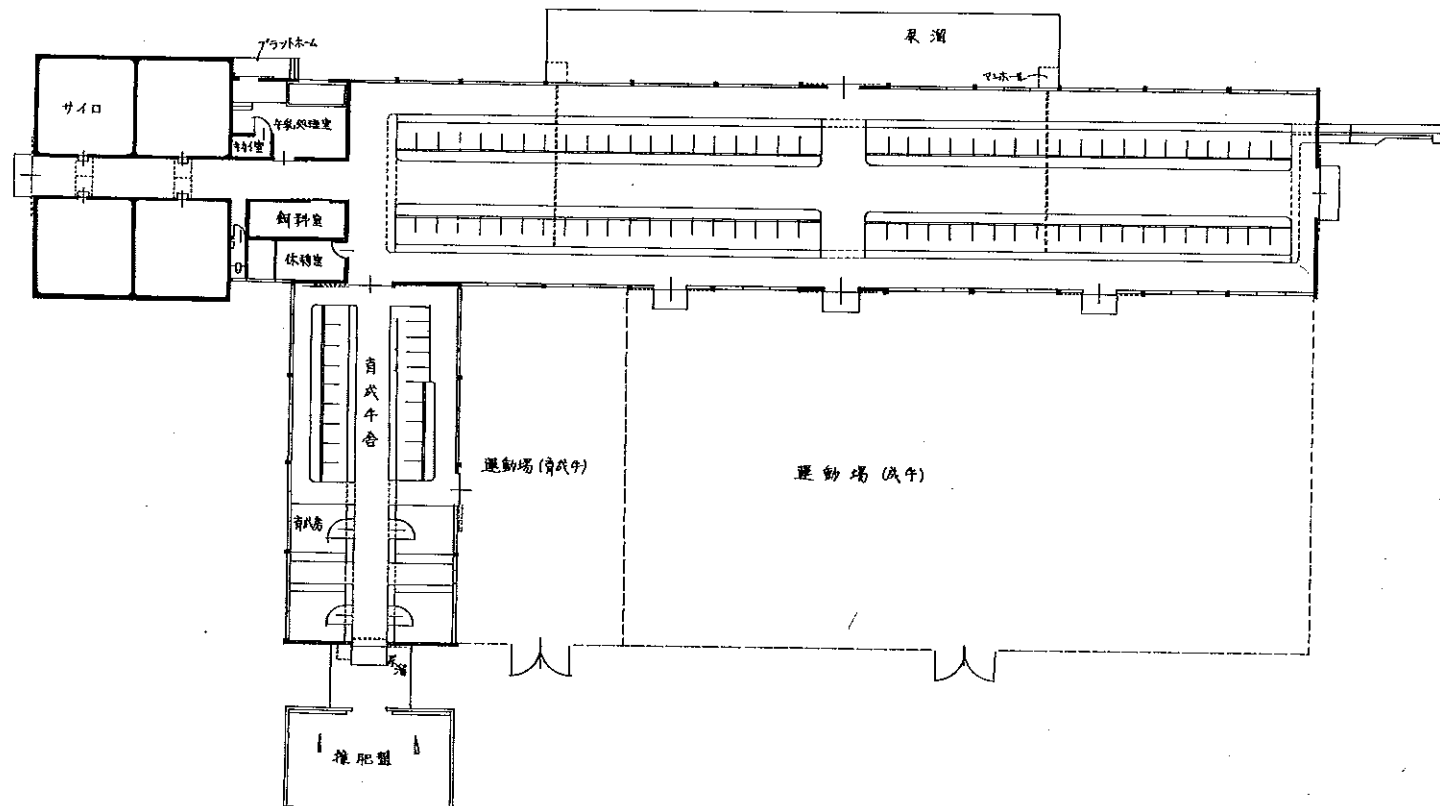
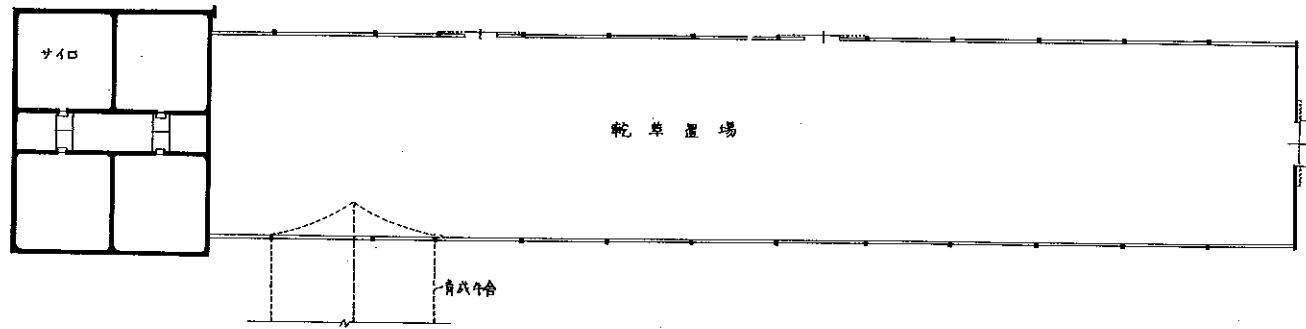
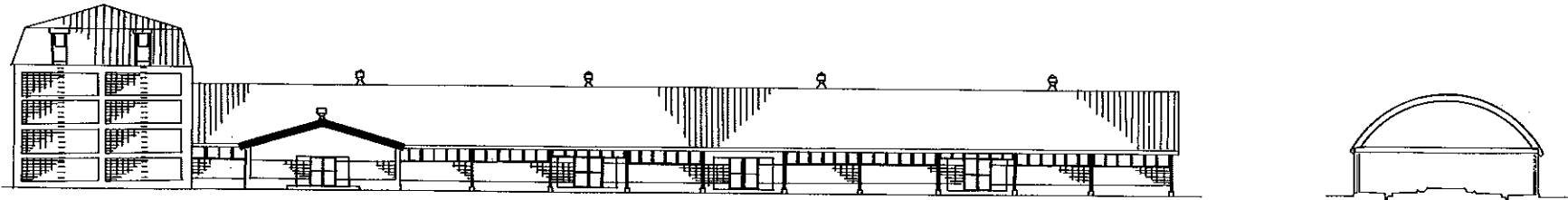


平面図

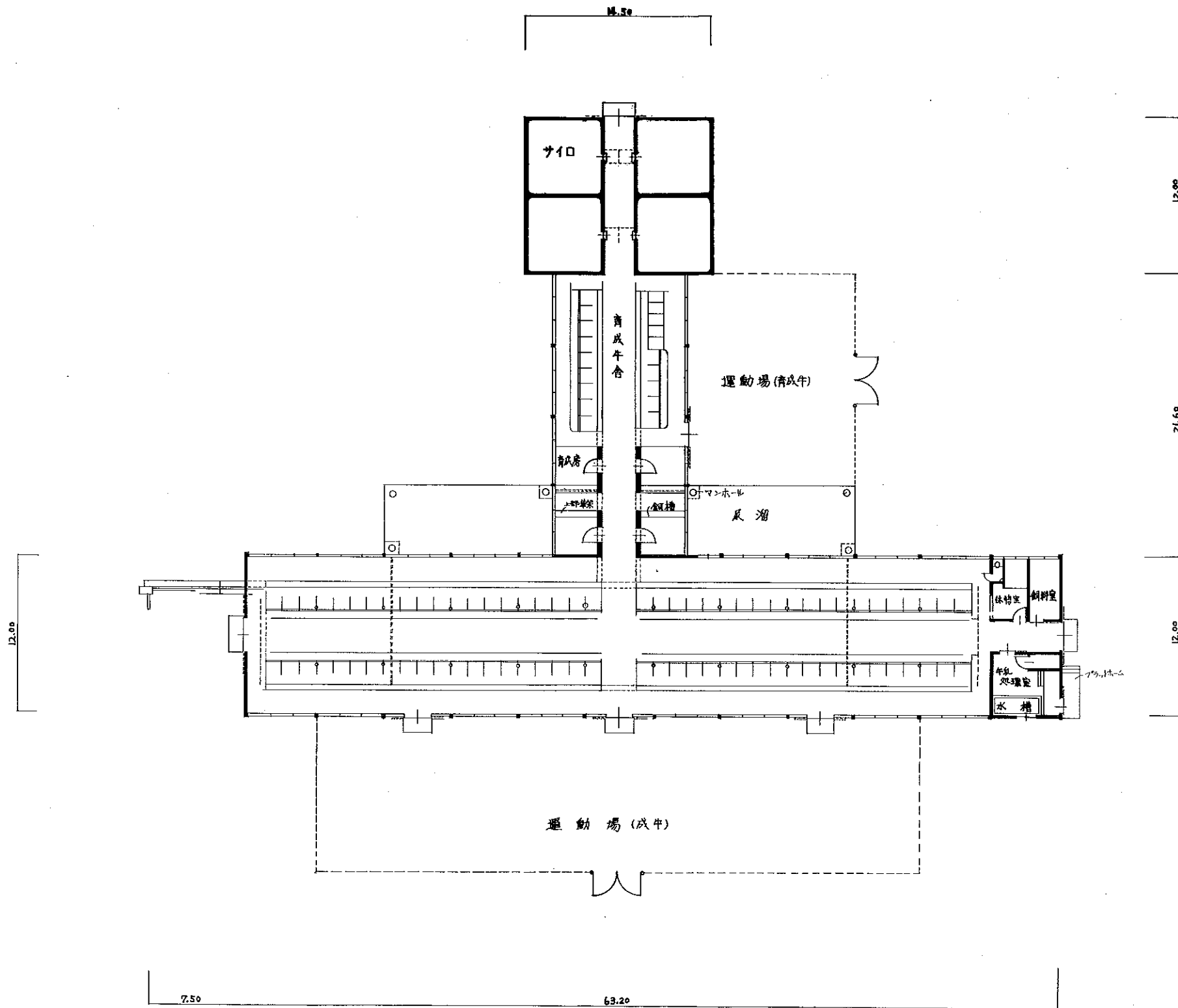
80頭用平家建ストールバーン, S80-1D



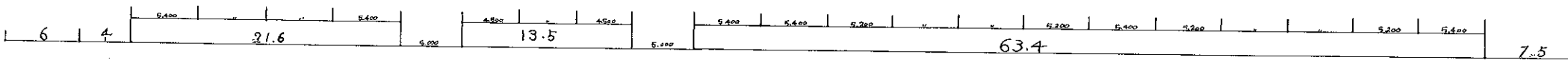
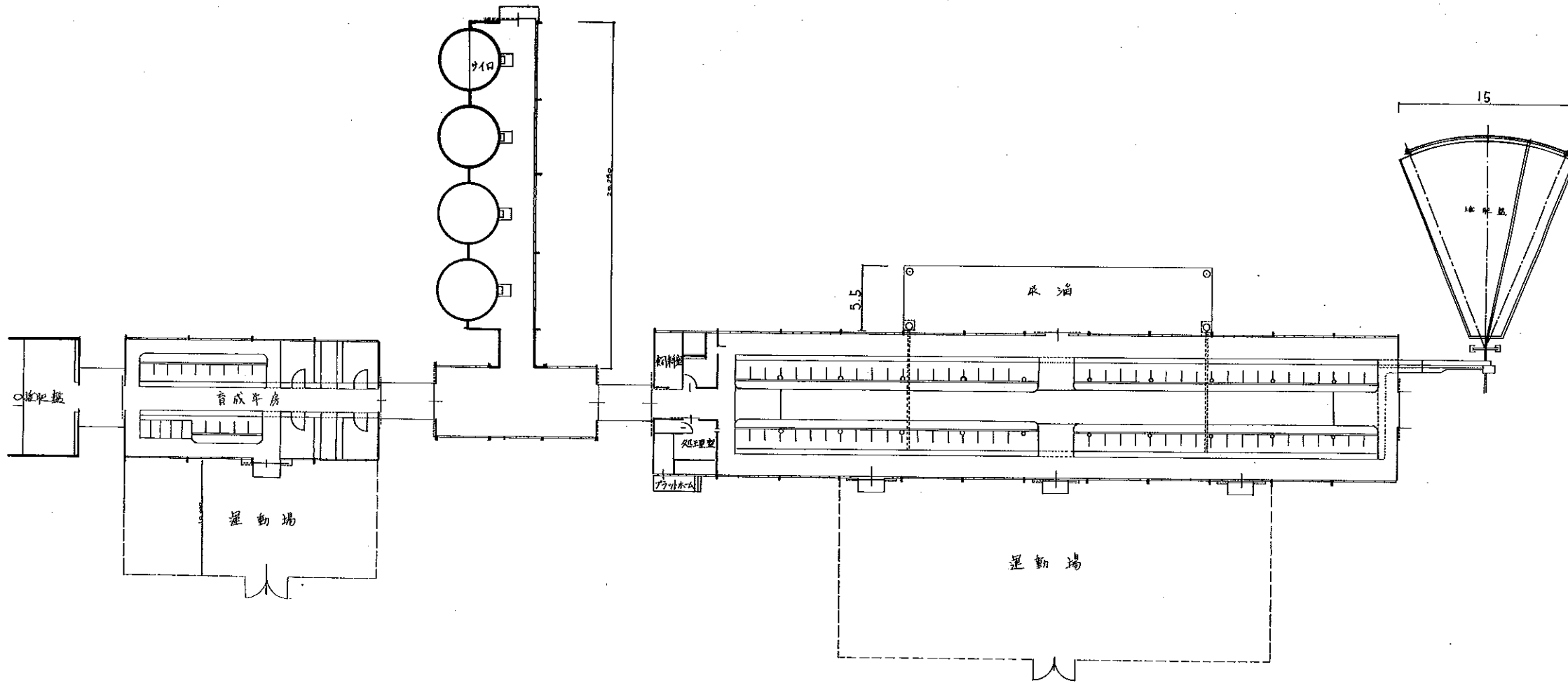
80頭用2階建ストールバーン, S80-2A



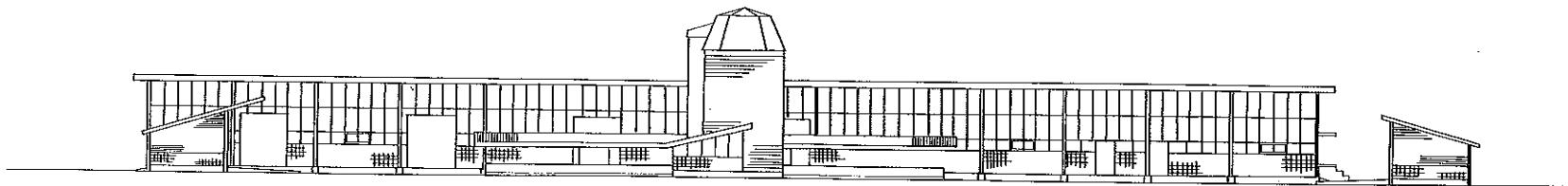
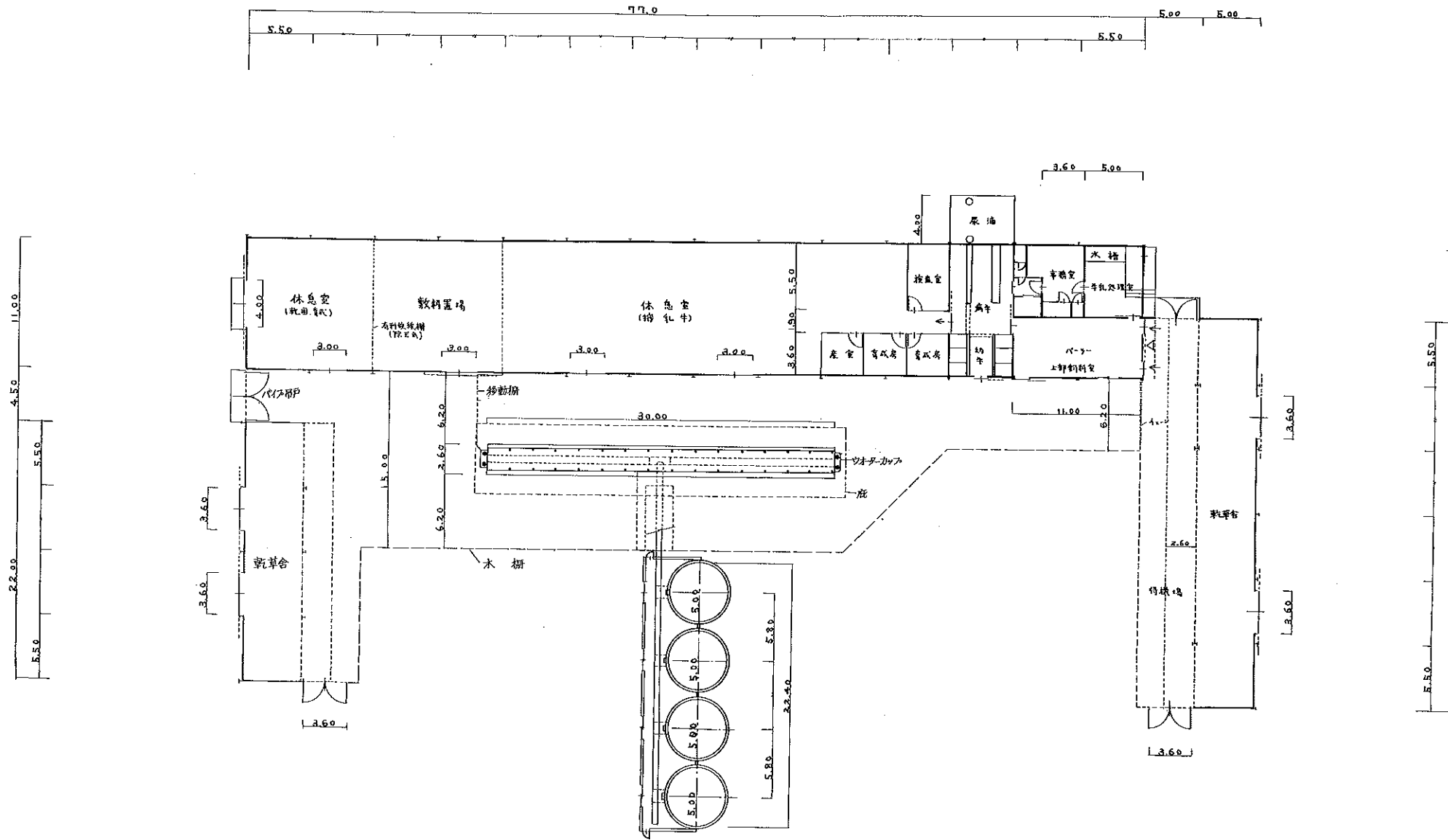
80頭用2階建ストールバーン, S80-2B



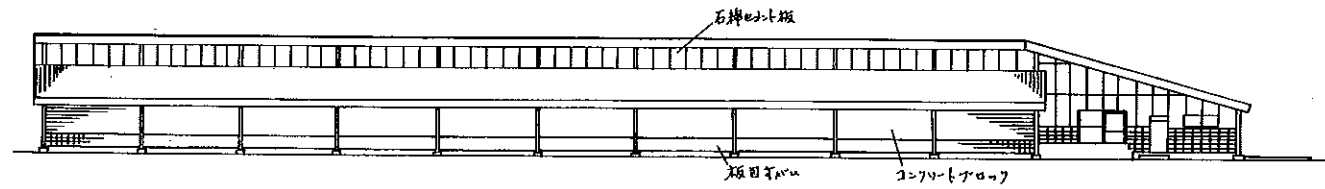
80頭用2階建ストールバーン, S80-20



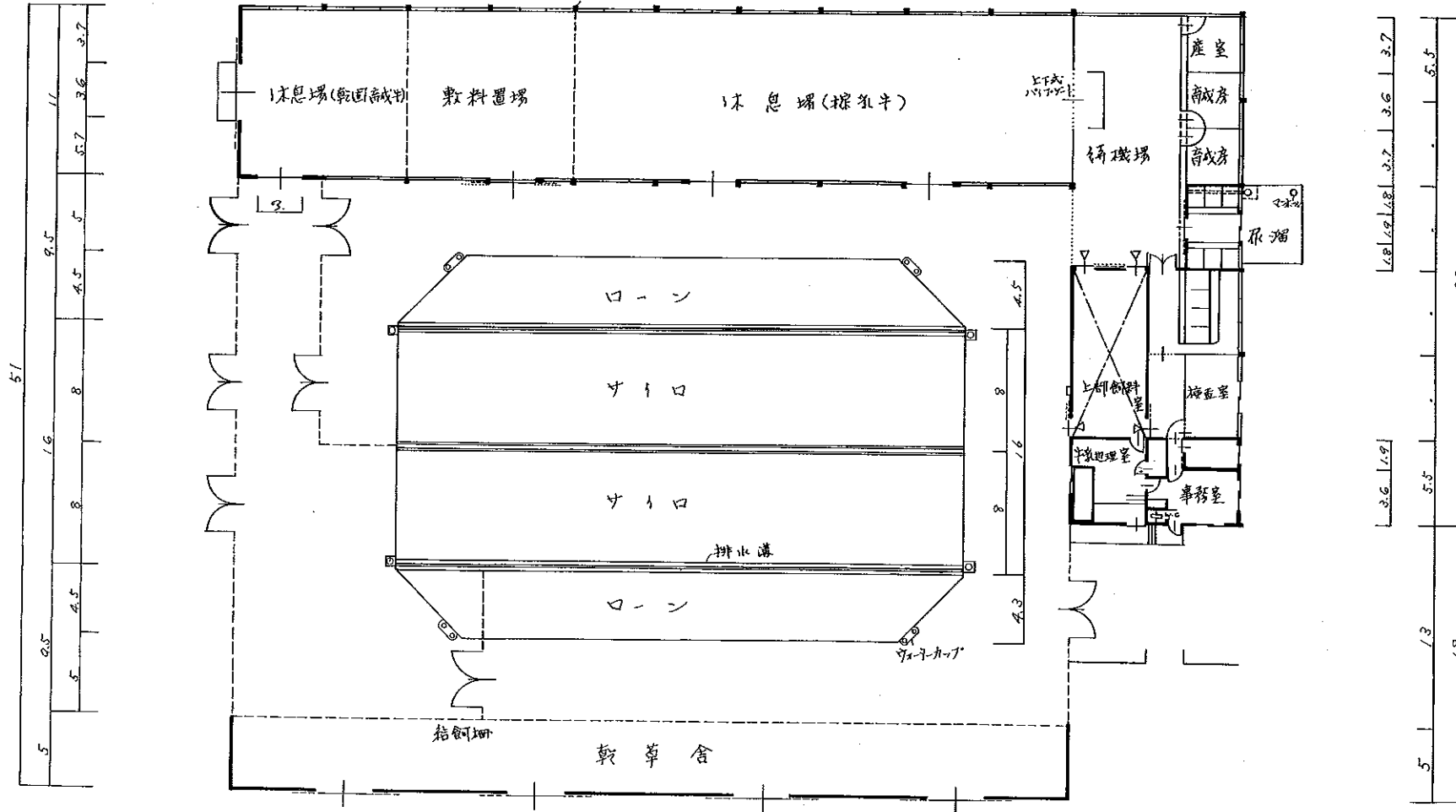
80頭用ルースバーン, L80-A



80頭用ルースパン, L80-B



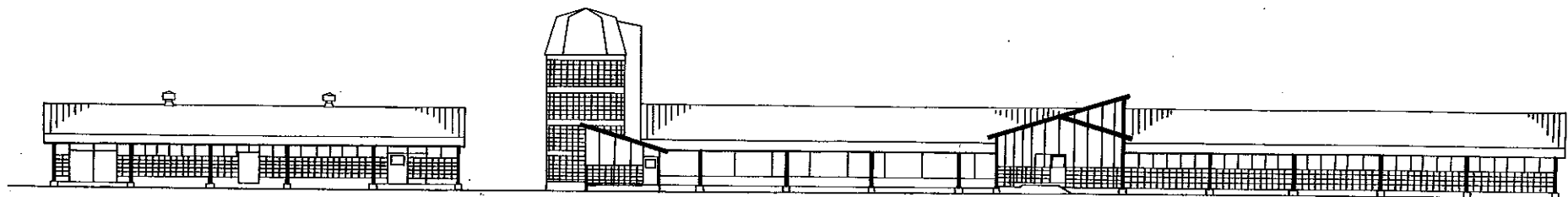
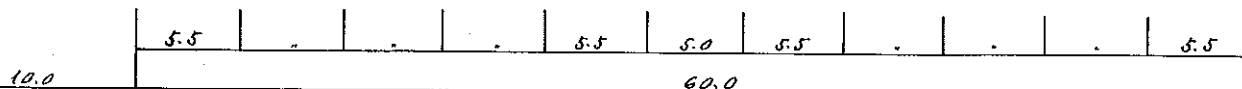
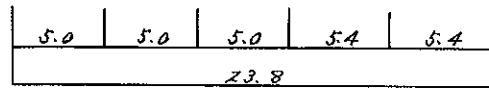
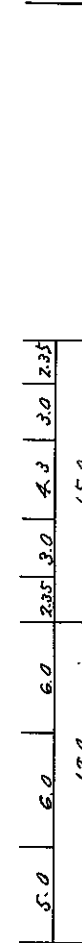
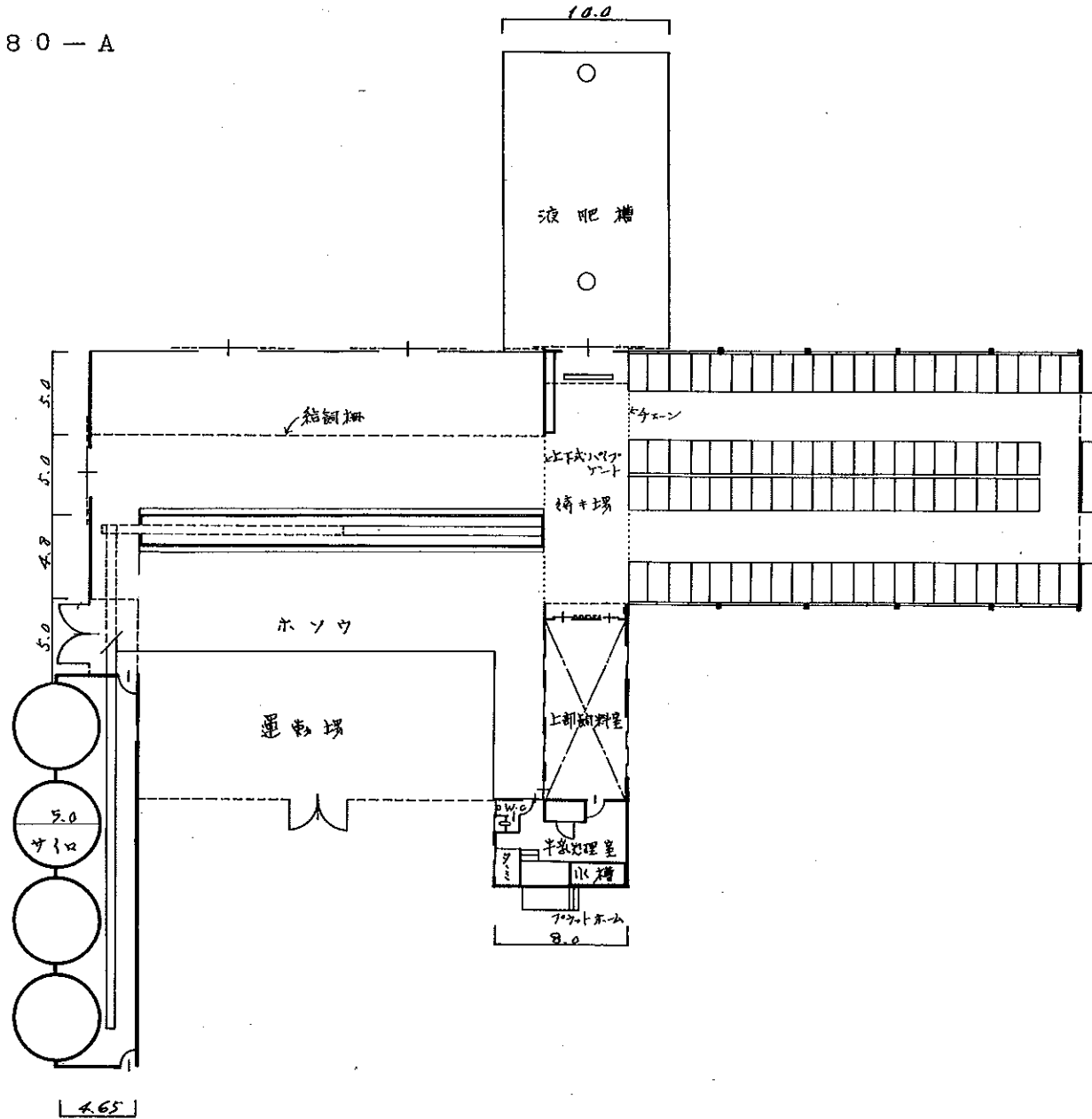
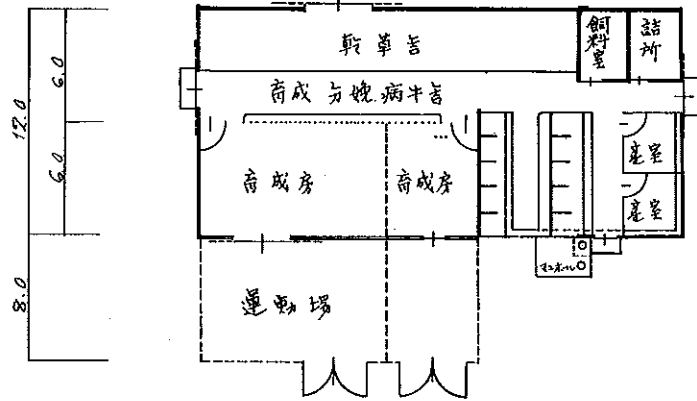
南側立面図



5.5										5.5
5.5	5			32.5						7
	10.5			44.5					5	6
				55						11

平面図

80頭用フリーストールバーン, F80-A



80頭用フリーストールバーン, F.80-B

